



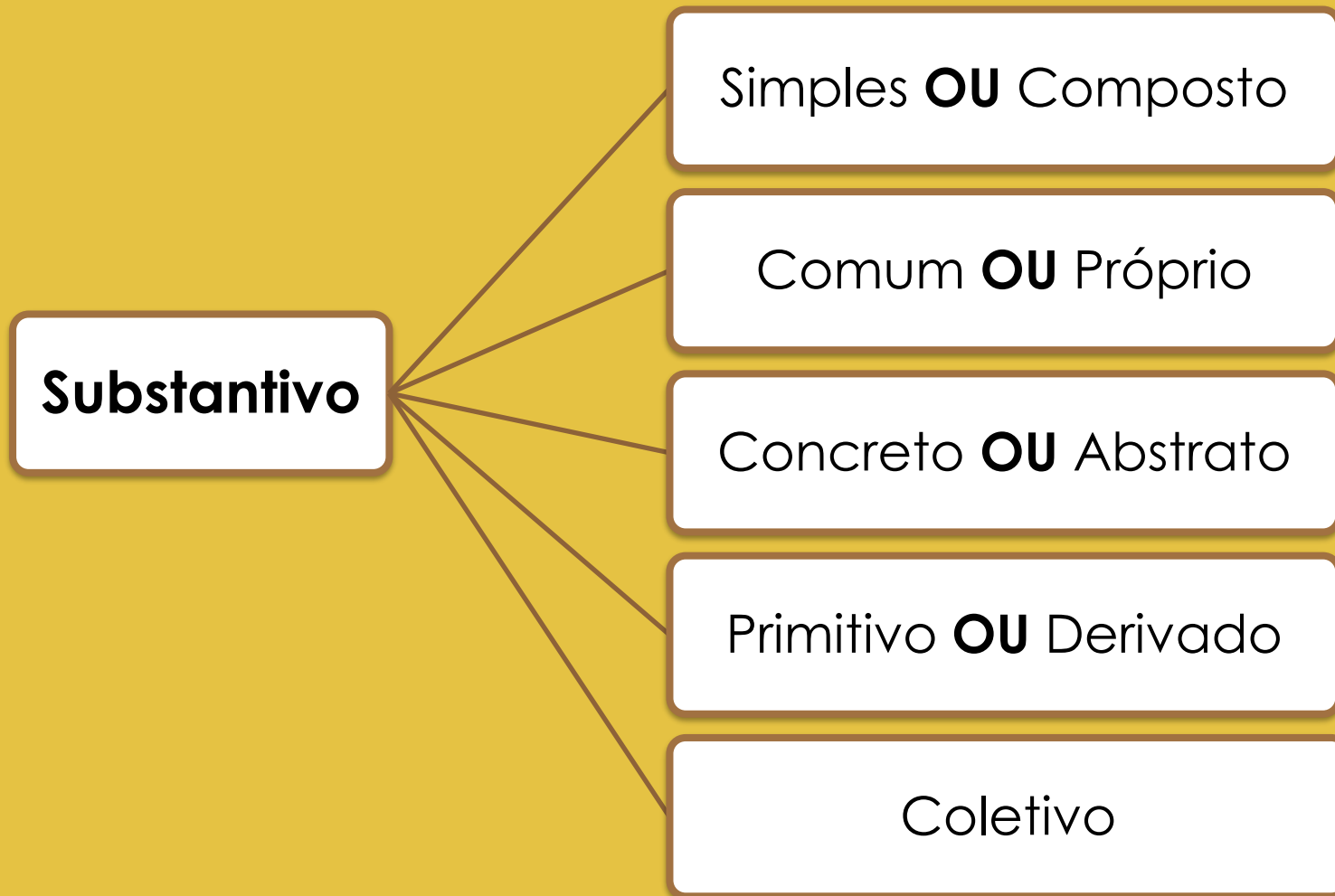
SUBSTANTIVO

6º ano – La Salle Manaus – 2020
Prof. Luana Dias

Substantivo é a palavra que nomeia as coisas reais e irreais.



O substantivo é classificado de acordo com suas características:





Substantivo

```
graph LR; A[Substantivo] --- B[Comum]; A --- C[Próprio]; B --- D["É aquele que se refere a seres ou coisas em geral.  
Exemplos: cidade, menino, homem, mulher, país, cachorro"]; C --- E["É aquele que se refere a seres ou coisas em particular, distinguindo-os dos demais.  
Exemplos: Roberto; Recife."];
```

Comum

É aquele que se refere a seres ou coisas em geral.

Exemplos:
cidade, menino,
homem, mulher,
país, cachorro

Próprio

É aquele que se refere a seres ou coisas em particular, distinguindo-os dos demais.

Exemplos:
Roberto; Recife.



Substantivo

```
graph LR; A[Substantivo] --- B[Concreto]; A --- C[Abstrato]; B --- D["É a palavra que nomeia algo, real ou imaginário, que tem existência própria, não depende de outro ser para existir."]; C --- E["É aquele que nomeia ações, qualidades, estados ou sentimentos. Depende de outro para se manifestar."];
```

Concreto

É a palavra que nomeia algo, real ou imaginário, que tem existência própria, não depende de outro ser para existir.

Abstrato

É aquele que nomeia ações, qualidades, estados ou sentimentos. Depende de outro para se manifestar.

Observe:

Beleza exposta

Jovens atrizes veteranas destacam-se pelo visual.

- O substantivo **beleza** designa uma qualidade.

Pense bem:

- a beleza não existe por si só, não pode ser observada. Só podemos observar a beleza numa pessoa ou coisa que seja bela. A beleza depende de outro ser para se manifestar. Portanto, a palavra **beleza** é um **substantivo abstrato**.

Substantivo Abstrato

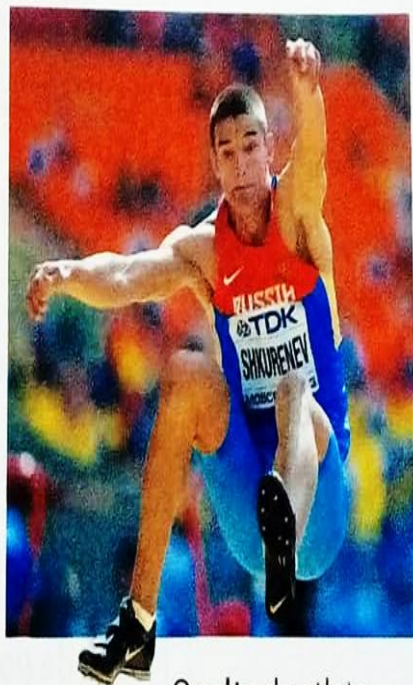
É aquele que designa seres que dependem de outros para se manifestar ou existir.

- Os substantivos abstratos designam estados, qualidades, ações e sentimentos dos seres, dos quais podem ser abstraídos, e sem os quais não podem existir.
- **Por exemplo:** vida (estado), rapidez (qualidade), viagem (ação), saudade (sentimento).



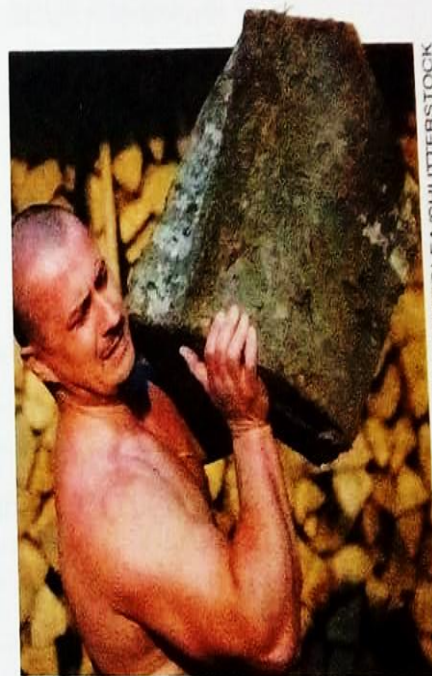
ZURIJETA/SHUTTERSTOCK

A alegria do menino.



ADRIAN DENNIS/AFP

O salto do atleta.



CATALIN PETOLEA/SHUTTERSTOCK

A força do homem.

Substantivos Concretos

- Os substantivos **lâmpada** e **mala** designam seres com existência própria, que são independentes de outros seres. São assim, substantivos **concretos**.



Substantivo Concreto

É aquele que designa o ser que existe, independentemente de outros seres.

- Obs.: os substantivos concretos designam seres do mundo real e do mundo imaginário.
- Seres do mundo real: homem, mulher, cadeira, cobra, Brasília, etc.
- Seres do mundo imaginário: saci, mãe-d'água, fantasma, etc.

Reprodução proibida. Art. 184 do Código Penal e Lei 17.107 de 19 de fevereiro de 2017.



NEELSKY/SHUTTERSTOCK

Tigre.



IRIN K/SHUTTERSTOCK

Nuvens.



SAKHORN/SHUTTERSTOCK

Flor.



STEVEN RUSSELL SMITH PHOTOS/SHUTTERSTOCK

Borboleta.



STUDIO 10NE/SHUTTERSTOCK

Criança.



ZIRALDO

Saci.

Relembrando pra não voar:



Substantivo

```
graph LR; A[Substantivo] --- B[Primitivo]; A --- C[Derivado]; B --- D["é aquele que não deriva de nenhuma outra palavra."]; C --- E["é aquele que deriva de outra palavra."];
```

Primitivo

é aquele que não deriva de nenhuma outra palavra.

Derivado

é aquele que deriva de outra palavra.

Substantivos Primitivos e Derivados

Veja:

Meu **limão** meu **limoeiro**,
meu pé de jacarandá...

- O substantivo **limão** é **primitivo**, pois não se originou de nenhum outro dentro de língua portuguesa.
- **Substantivo Primitivo**: é aquele que não deriva de nenhuma outra palavra.

- O substantivo **limoeiro** é **derivado**, pois se originou a partir da palavra **limão**.
- **Substantivo Derivado:** é aquele que se origina de outra palavra.



Substantivo Coletivo

Ele vinha pela estrada e foi picado por uma abelha, outra abelha, mais outra abelha.

Ele vinha pela estrada e foi picado por várias abelhas.

Ele vinha pela estrada e foi picado por um enxame.

Substantivo Coletivo

O substantivo **enxame** é um **substantivo coletivo**.



É o substantivo que, mesmo estando no singular, designa um conjunto de seres da mesma espécie.

Exemplos de classificação



FLOR é simples,
comum, concreto e
primitivo.



CORRIDA é simples,
comum, abstrato e
derivado.

- PADEIRO é simples, comum, concreto, derivado
- PÉS-DE-MOLEQUE é composto, comum, concreto e derivado.
- MARIANA é simples, próprio, concreto e derivado.

A classificação se dá por oposições.



Revisando...

